

## BR52 SNCF G

mit Erweiterungen von BeeKay

### Inhalt:

- Repaint für BR52, Wannentender und Cab
- 5 QD für BR52 SNCF G mit Wannentender  
(alle QDs getestet auf Projekt Freiberg und HH-H, die älteren Wagen mit den Kuju Kupplungen, laufen durch Anpassungen in den mitgelieferten QDs auch auf z.B. HH-H)
- BR52 SNCF G in 2 Varianten mit Erweiterungen von BeeKay

### Merkmale alle BR52 SNCF G:

- ohne Schornstein-Abdeckung
- zusätzliche Glocke(auf F4 Glocke ein/ausschalten oder mit B(solange B gedrückt wird))
- 3 Lampen
- angepasste CabOcclusion
- Zylinderausstoß bei Betätigung von C nach vorn, statt seitlich
- Anpassung Bremsen und Schleudern
- LokoInformation Bild BR52 SNCF G hinzugefügt(alle Varianten haben das gleiche Vorschaubild!)

### Abkürzungen:

- SP ⇒ Schneepflug

### Varianten:

- BR52 SNCF G
- BR52 SNCF G SP



### Installation:

Zuerst die BR52\_SNCF\_G.rwp Datei mit dem Paket-Manager installieren.

**Danach folgende GeoPcDx Dateien kopieren!**

von Assets\EisenbahnwerkRW\Rollmaterial\RailVehicles\DampfLoks\BR52\CabView\BR52\_Cab.GeoPcDx  
nach Assets\EisenbahnwerkRW\Rollmaterial\RailVehicles\DampfLoks\BR52\_SNCF\_G\CabView\  
BR52\_Cab.GeoPcDx

von Assets\EisenbahnwerkRW\Rollmaterial\RailVehicles\DampfLoks\BR52\Engine\BR52.GeoPcDx  
nach Assets\EisenbahnwerkRW\Rollmaterial\RailVehicles\DampfLoks\BR52\_SNCF\_G\Engine\BR52.GeoPcDx

von Assets\Eisenbahnwerk\AddOn01\RailVehicles\Tender\2'2'T30 Wannentender\Tender 2'2'T30.GeoPcDx  
nach Assets\Eisenbahnwerk\AddOn01\RailVehicles\Tender\2'2'T30 Wannentender SNCF\_G\Tender 2'2'T30.GeoPcDx

**Cache leeren!**

**Voraussetzungen:**

- **BR52** ist Teil des "European Loco & Asset Pack". Wenn man sie nicht schon hat , z.B. durch HaSi oder K-D, gibt es das Pack unter <http://store.steampowered.com/app/208300/>
- **Eisenbahnwerk Wannentender BR52** ,war mal Freeware. Zum Kauf gibt es den Tender jetzt unter <http://www.virtual-railroads.de/eisenbahnwerk/eisenbahnwerk-wannentender-br52.html>
- **2-/3-achsige Rekowagen, Bahnpost- und Güterzugpackwagen (DR)**  
gibt es unter <http://www.rw-0381.blogspot.de/p/downloads.html> als Freeware Download
- **Pack „Wagons á essieux“ 0.99b**  
gibt es unter <http://www.railsim-fr.com/forum/index.php?app=downloads&showfile=10> als Freeware Download
- **Romantic Railroads – The German BR03 Class locomotive (Payware)**  
gibt es unter <http://www.justtrains.net/product/romantic-railroads-german-br03-class-locomotive>

**Disclaimer:**

Mit dem Urteil vom 12. Mai 1998 hat das Landgericht Hamburg entschieden, dass man durch die Anbringung eines Links die Inhalte der verlinkten Seiten ggf. mit zu verantworten hat. Dies kann nur dadurch verhindert werden, dass man sich ausdrücklich von diesem Inhalt distanziert.

Deshalb distanzieren ich mich hiermit ausdrücklich von allen Inhalten aller verlinkten Seiten in dieser Installationsanleitung und mache mir deren Inhalte nicht zu Eigen.

**Danksagungen:**

Vielen Dank an **BeeKay** für die vielen individuellen Erweiterungen, wodurch diese Varianten möglich sind!

Diese Erweiterungen sind z.T. zu finden im Thread <http://rail-sim.de/forum/board38-train-simulator/board4-freeware-add-ons/10729-br-52-repaints-modifikationen-und-erweiterungen/index17.html#post179714>

Auch an **rrpiti** ein Dankeschön für die Vorarbeiten zu dem Repaint.

**Rechtliches:**

Die Repaint Dateien dürfen nur mit Genehmigung und mit Nennung des Autors anderweitig, auch in veränderter Form, angeboten werden!

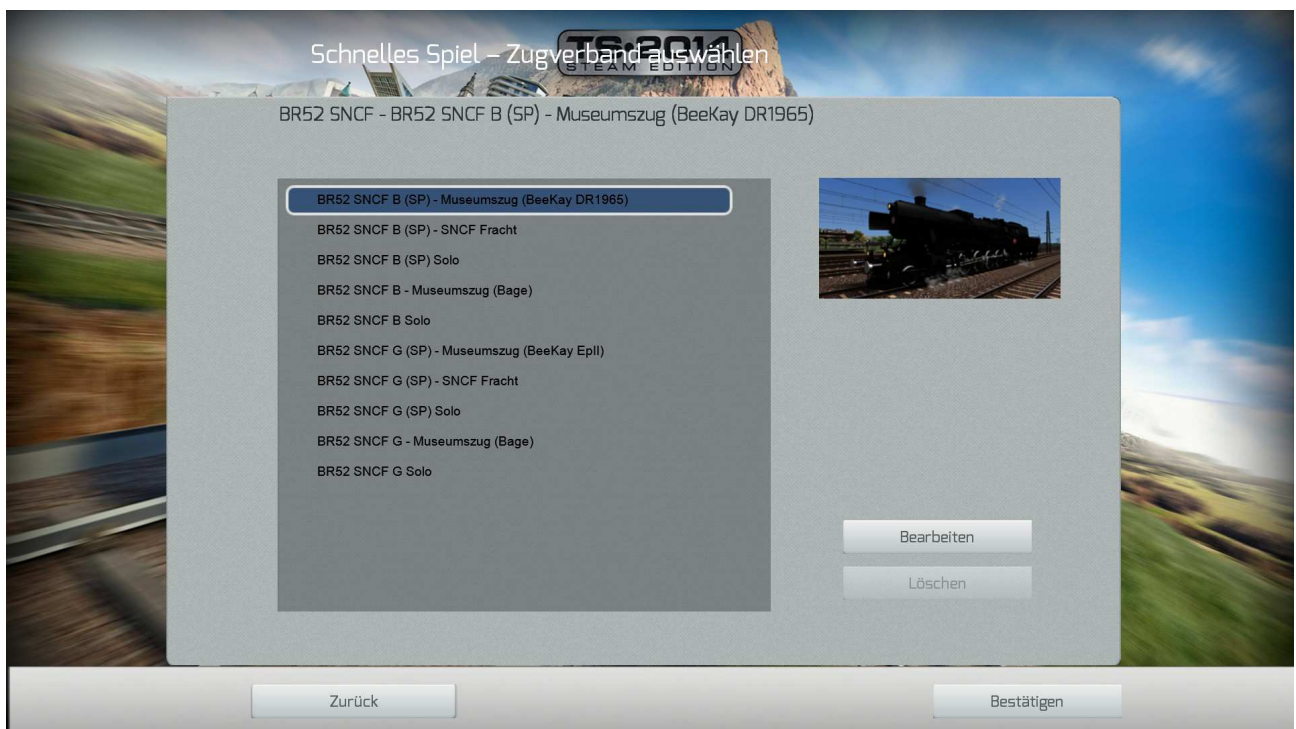
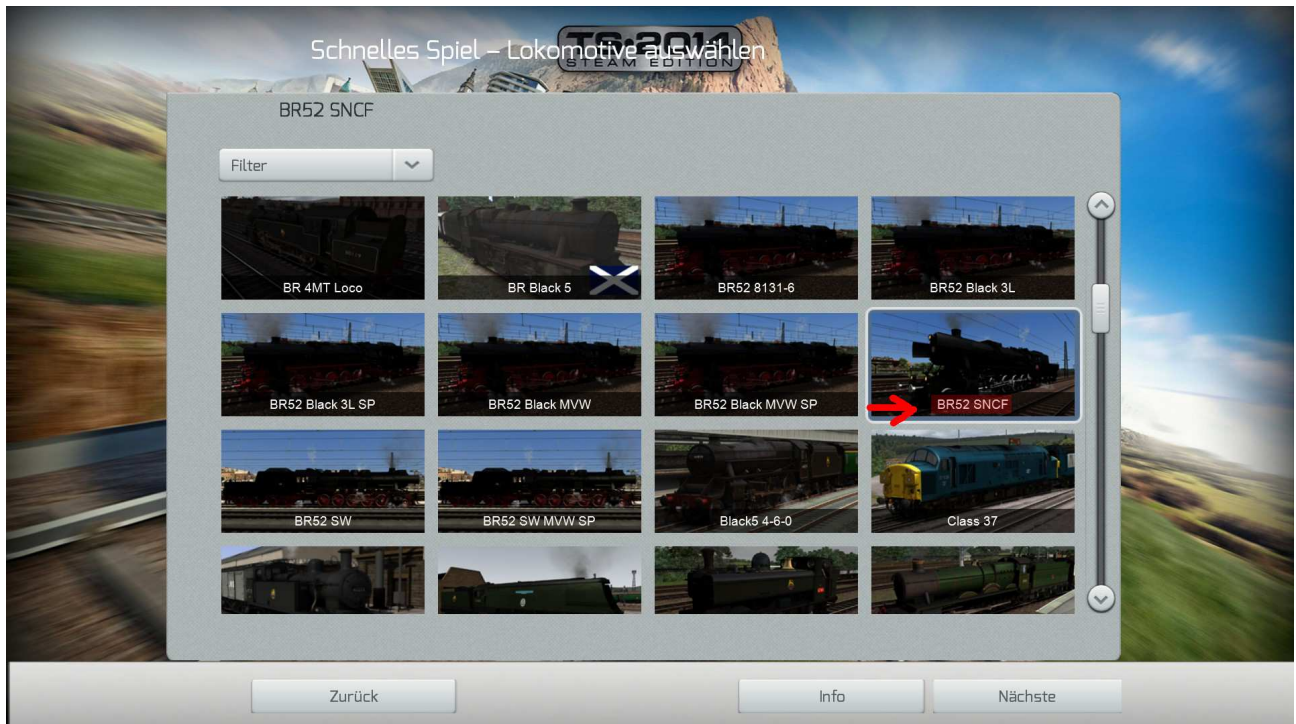
**Die BR52 SNCF G funktioniert auf meinem System einwandfrei.**

**Für die Funktion sowie Schäden jeder Art übernehme ich keinerlei Haftung!**

Kontakt über [www.rail-sim.de](http://www.rail-sim.de), User IIThanatosII.

Viel Spaß, IIThanatosII(Feb.2014)

Anhang zur QD Auswahl:



Das Anfahren mit den QD Consists verlangt evtl. etwas Übung.